

Personaleinsatzplanung aus der Cloud



Gute Kundendialoge beginnen damit, dass Servicemitarbeiter genau dann zur Stelle sind, wenn Kunden sie brauchen.

LinkThat Workforce Management sorgt als cloudbasiertes Personaleinsatzplanungstool dafür, dass die richtige Anzahl an Kundendienstmitarbeitern - mit den passenden Fähigkeiten, zur richtigen Zeit - für ein optimales Service zu den niedrigsten Kosten im Einsatz ist.

6 Vorteile von LinkThat WF Management

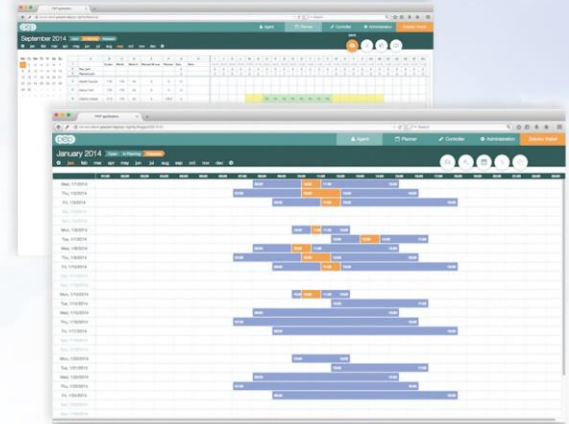
1. Intuitiv und einfach zu bedienende Benutzeroberfläche - schnelle Handhabung dank komfortabler Tastensteuerung (Keyboard-Shortcuts)
2. Skalierbarkeit und Bereitstellungsflexibilität:
Dynamische Anpassungsmöglichkeit der benötigten Lizenzen. Aufstockung und Reduktion auf monatlicher Basis möglich
3. Zufriedenheit: LinkThat WF Management ermöglicht die Selbstverwaltung der Schichtpläne im Rahmen vordefinierter Angaben, was zu höherer Mitarbeiterzufriedenheit führt
4. Transparenz für alle Mitarbeiter
5. Hohe Verfügbarkeit des Systems
6. Risikofreies Setup: Sie können die Lösung 14 Tage lang unverbindlich und kostenlos testen, um in Ruhe herauszufinden, welche Vorteile unser Workforce Management aus der Cloud Ihrem Unternehmen bringen kann.



Grundfunktionen von LinkThat WFM

- Erstellung komplexer Schichtpläne über mehrere Serviceteams
- Bedarfsplanung mit Hilfe von Telefoniedaten
- Flexible Erstellung und Administration verschiedener Diensttypen/Schichtarten
- Detaillierte Ansichten für Manager – mit Steuerungsmöglichkeiten in Echtzeit, um Über- bzw. Unterbesetzung zu vermeiden
- Optimales Staffing durch Berechnung des Personalbedarfs auf Grundlage bestehender historischer Daten
- Berechtigungen und rollenspezifische Funktionen:
Agent, Planer, Controller, Administrator
- Personaldatenverwaltung inkl. Zeiterfassung
- Nachverfolgung von Änderungen möglich
- Druckansichten für Mitarbeiter

Workforce Planning



Frei wählbare Zusatzfunktionen

- Break Management (Pausenmanager)
- Anbindung eines Fremd-TK bzw. Contact Center Systems
- Exportmöglichkeiten: Export in verschiedene Formate möglich. Integration in Outlook oder andere Kalendersoftware mittels ICS oder ICS2
- 24/7 ProActive Support

Human Resources Management

